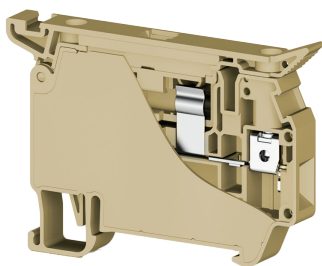
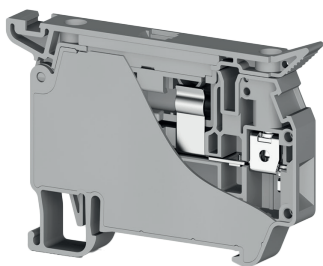


***Klemsan***<sup>®</sup>



**BORNES PORTAFUSIBLES**  
ASK 5 / ASK 5 LD

# BORNES PORTAFUSIBLES SERIE ASK 5:



353 409

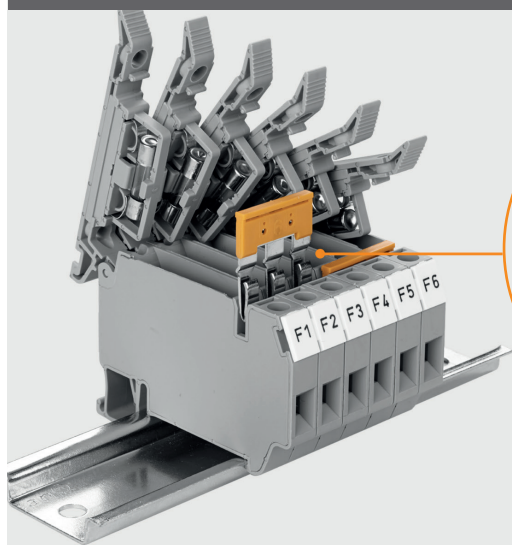
353 400

## ¡Alcance Un Rango De Corriente Superior! **10 A**

La serie de bornes portafusibles **ASK** para fusible de vidrio **5x20m**, viene sellada (no requiere de tapa final). La serie **ASK 5** soporta hasta **10** Amperios de corriente nominal, en comparación con la media que soporta **6,3** Amperios.

## AHORRE TIEMPO EN SU INTEGRACIÓN

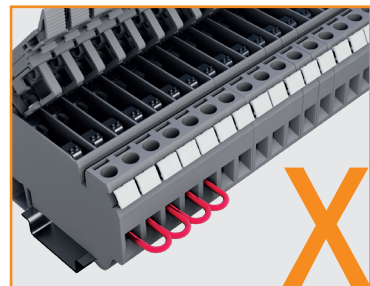
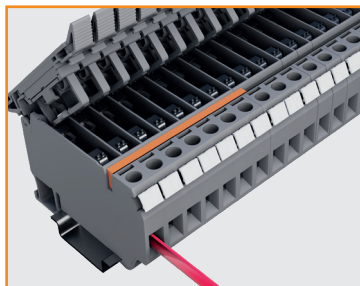
### PUENTE INTERCONECTABLE SERIE UK



SERIE UK

Su diseño innovador le permite la conexión de los puntos comunes mediante su puente de interconexión serie UK.

Mejore su técnica de cableado y evite la conexión de más de dos cables en un mismo punto



# BORNES PORTAFUSIBLES

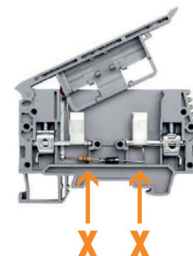
## SERIE ASK 5 LD:

Seleccione su portafusible serie ASK 5 LD con luz led piloto para una fácil identificación de fusibles abiertos. Elija entre los diferentes rangos de voltaje, 24V, 110V y 220V según su aplicación.

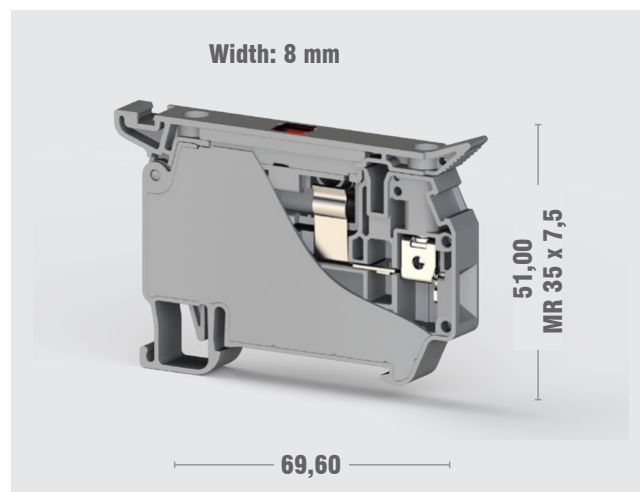
ASK 5LD 24 V AC/DC	353 429	50
ASK 5LD 110 V AC/DC	353 449	50
ASK 5LD 220 V AC/DC	353 439	50

Reduzca las interferencias ocasionadas por campos electromagnéticos circundantes.

Versiones obsoletas ➔

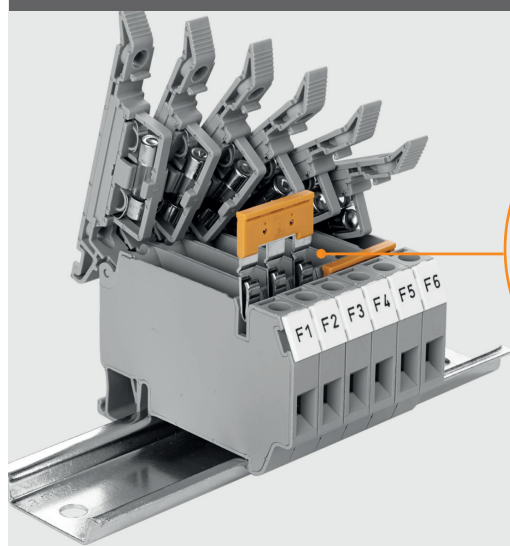


Gracias a su **nuevo diseño**, la serie ASK 5 con led, cuenta con un circuito PCB integrado en la parte superior del borne, el cual viene sellado para evitar daños durante su manipulación, así como evitar interferencias ocasionadas por otros elementos en el tablero.



## AHORRE TIEMPO EN SU INTEGRACIÓN

### PUENTE INTERCONECTABLE SERIE UK



SERIE UK

Su diseño innovador le permite la conexión de los puntos comunes mediante su puente de interconexión serie UK.



Visite nuestro **sitio web** para información detallada !

**Andrés Astudillo**  
andresastudillo@klemsan.com.tr

Kızılızüm Cad. No:15 Kemalpaşa - İZMİR / TURQIA  
Tel: (+90 232) 877 08 00 - Fax: (+90 232) 877 08 06