

安装便捷

**Klemsan**®

### 选用 Trunkie的理由

- 符合人体工程学设计
- 上线槽可折弯90度方便折断筋肋
- 下线槽可方便的将线槽底板与侧壁分离
- 底部导轨使得线槽内部配件安装十分便捷

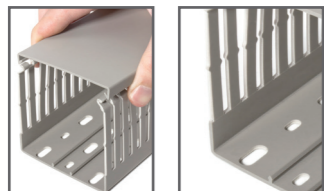




方便盘柜安装

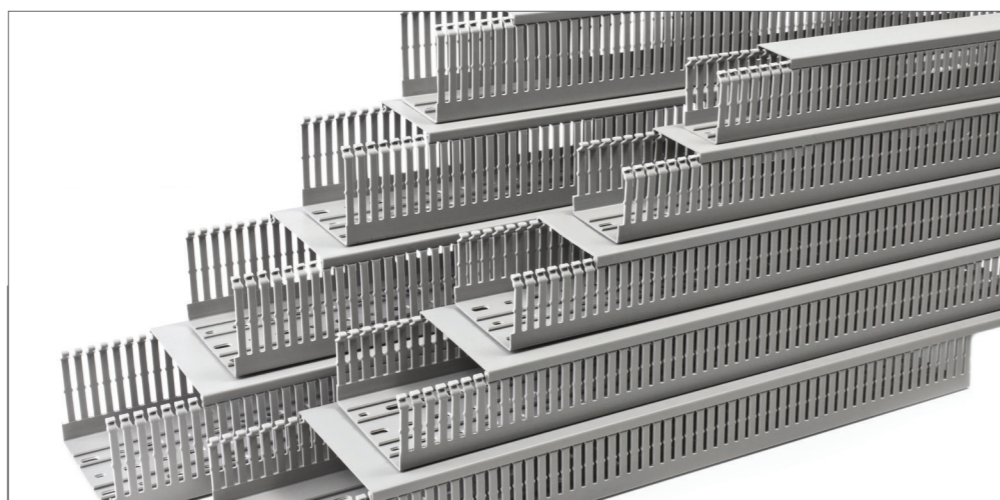
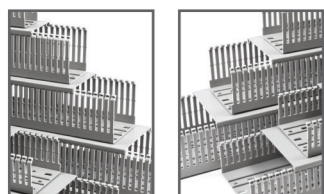
线槽盖组装/拆卸的实用性

- 当线槽被线缆占满时，线槽盖的组装和拆卸不易操作。
- Trunkie的独特设计提升了您的作业速度并且让线槽盖的安装和拆卸更加简便。



可靠耐用

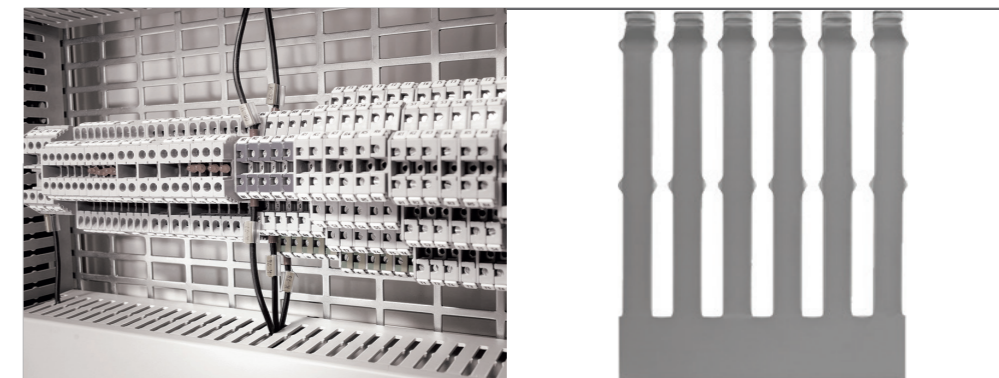
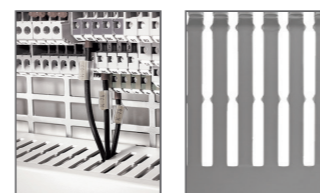
- Trunkie 可让最终客户充分利用线槽内部空间并且在当线槽达到最大线缆承受力时依然保持其刚度。



方便盘柜安装

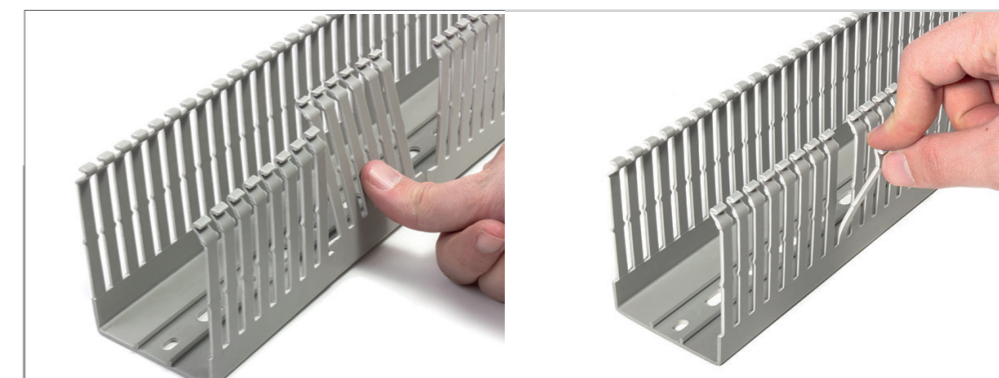
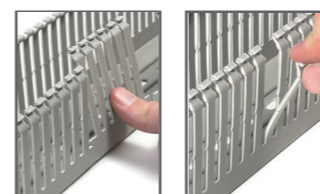
外观

- 独特的槽筋设计使得初级用户也能简单地对线缆进行分组。



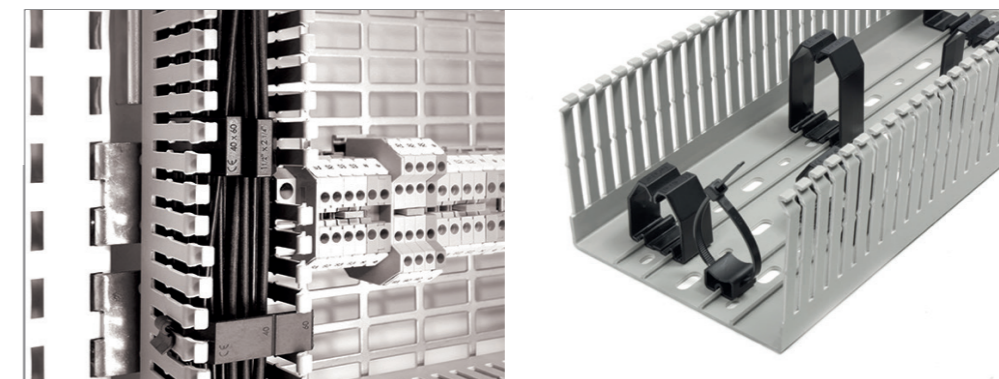
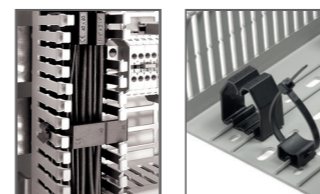
速度和效率

- 无需任何手持工具，只要将槽筋弯曲90° 便可将它们的面板内部折断。
- 此外，当折断成组筋肋时 Trunkie也可以帮助您节省时间。

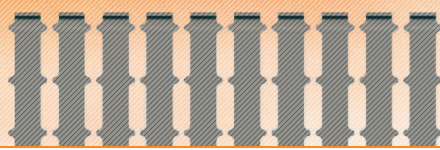


轻松布线解决方案

- 现在线缆管理更加简单。
- 您可将线束轻松地安装在线槽底部导轨上，并且可在导轨上滑动自如。

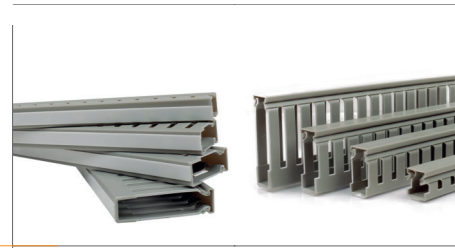




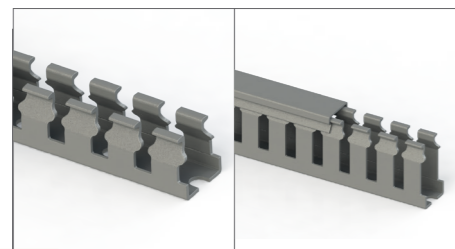
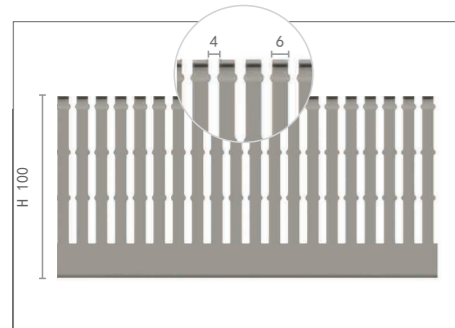


方便盘柜安装

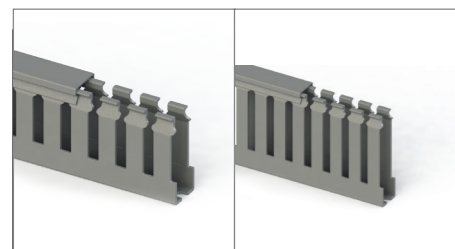
产品特性



- 工作温度: -15° C to 60° C
- 标准长度: 2 米
- 颜色: RAL 7030 灰
- 符合 RoHS 标准
- 符合 IEC 60695-2-1 和 EN 50085-2-3 标准
- 证书: VDE, UL, cULus, CE 和 GOST



15x18      15x30



15x40      15x60

窄缝 自粘式

货号	类型	尺寸 WxH (mm)	颜色	数量
551 060YP	KKC 1518	15x18	灰色	126x2 m
551 070YP	KKC 1530	15x30	灰色	106x2 m
551 080YP	KKC 1540	15x40	灰色	80x2 m
551 090YP	KKC 1560	15x60	灰色	42x2 m

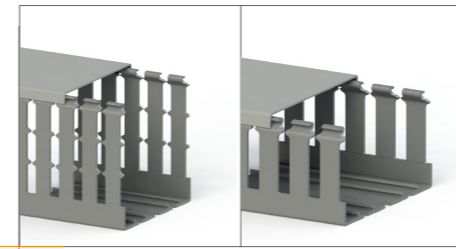
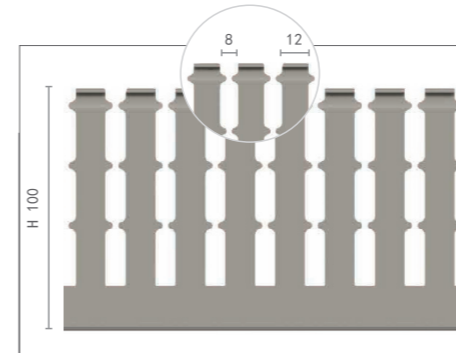
窄 SLOTTED

货号	类型	尺寸 WxH (mm)	颜色	货号
551 060	KKC 1518	15x18	灰色	112x2 m
551 070	KKC 1530	15x30	灰色	106x2 m
551 080	KKC 1540	15x40	灰色	80x2 m
551 090	KKC 1560	15x60	灰色	42x2 m
551 010	KKC 2530	25x30	灰色	50x2 m
551 011	KKC 2540	25x40	灰色	50x2 m
551 012	KKC 2560	25x60	灰色	30x2 m
551 030	KKC 2580	25x80	灰色	28x2 m
551 031	KKC 2510	25x100	灰色	22x2 m
551 013	KKC 4040	40x40	灰色	26x2 m
551 014	KKC 4060	40x60	灰色	18x2 m
551 015	KKC 4080	40x80	灰色	20x2 m
551 032	KKC 4010	40x100	灰色	14x2 m
551 016	KKC 6040	60x40	灰色	18x2 m
551 017	KKC 6060	60x60	灰色	12x2 m
551 018	KKC 6080	60x80	灰色	12x2 m
551 033	KKC 6010	60x100	灰色	18x2 m
551 034	KKC 8040	80x40	灰色	18x2 m
551 019	KKC 8060	80x60	灰色	14x2 m
551 020	KKC 8080	80x80	灰色	10x2 m
551 035	KKC 8010	80x100	灰色	12x2 m
551 021	KKC 1006	100x60	灰色	10x2 m
551 022	KKC 1008	100x80	灰色	8x2 m
551 036	KKC 1001	100x100	灰色	12x2 m
551 023	KKC 1206	120x60	灰色	8x2 m
551 024	KKC 1208	120x80	灰色	6x2 m
551 025	KKC 1201	120x100	灰色	10x2 m
551 040	KKC 1501	150x100	灰色	8x2 m

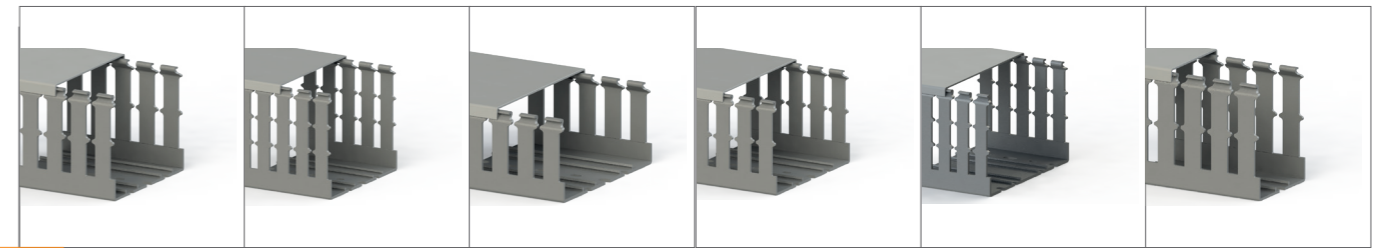


方便盘柜安装

产品特性



100x100      100x60

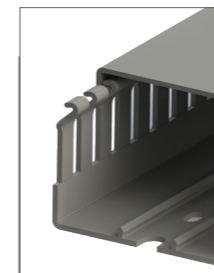


10x08      120x100      120x60      120x80      150x100      60x80

宽缝

货号	类型	尺寸 WxH (mm)	颜色	数量
551 014WS	KKC 4060	40x60	灰色	16x2 m
551 015WS	KKC 4080	40x80	灰色	20x2 m
551 032WS	KKC 4010	40x100	灰色	14x2 m
551 017WS	KKC 6060	60x60	灰色	12x2 m
551 018WS	KKC 6080	60x80	灰色	12x2 m
551 033WS	KKC 6010	60x100	灰色	18x2 m
551 019WS	KKC 8060	80x60	灰色	14x2 m
551 020WS	KKC 8080	80x80	灰色	10x2 m
551 035WS	KKC 8010	80x100	灰色	12x2 m
551 021WS	KKC 1006	100x60	灰色	10x2 m
551 022WS	KKC 1008	100x80	灰色	8x2 m
551 036WS	KKC 1001	100x100	灰色	12x2 m
551 023WS	KKC 1206	120x60	灰色	8x2 m
551 024WS	KKC 1208	120x80	灰色	6x2 m
551 025WS	KKC 1201	120x100	灰色	10x2 m
551 040WS	KKC 1501	150x100	灰色	8x2 m

线槽盖



货号	类型	宽度(mm)	颜色	描述	数量
551 049	KKK 15	15	灰色	KKK 15 mm 线槽盖	10x2 m
551 050	KKK 25	25	灰色	KKK 25 mm 线槽盖	10x2 m
551 051	KKK 40	40	灰色	KKK 40 mm 线槽盖	10x2 m
551 052	KKK 60	60	灰色	KKK 60 mm 线槽盖	10x2 m
551 053	KKK 80	80	灰色	KKK 80 mm 线槽盖	10x2 m
551 054	KKK 100	100	灰色	KKK 100 mm 线槽盖	10x2 m
551 055	KKK 120	120	灰色	KKK 120 mm 线槽盖	10x2 m
551 056	KKK 150	150	灰色	KKK 150 mm 线槽盖	10x2 m

## 方便盘柜安装 线槽配件



KKT 4040



KKT 4060



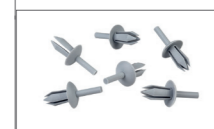
KKB



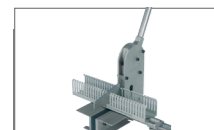
KKM



SETR



PPE 6.5



KMK 1002



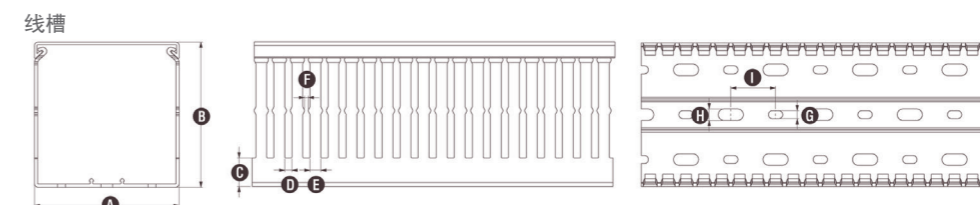
KKMR

货号	类型	颜色	描述	数量
553 315	KKT 4040	黑色	线缆固定器	10
553 325	KKT 4060	黑色	线缆固定器	10
553 335	KKT 6080	黑色	线缆固定器	10
553 345	KKT 4080	黑色	线缆固定器	10
553 355	KKT 6040	黑色	线缆固定器	10
553 365	KKT 6060	黑色	线缆固定器	10
553 375	KKT 6010	黑色	线缆固定器	10
553 385	KKT 8060	黑色	线缆固定器	10
553 395	KKT 1006	黑色	线缆固定器	10
553 425	KKT 1206	黑色	线缆固定器	10
553 435	KKT 8080	黑色	线缆固定器	10
553 445	KKT 8010	黑色	线缆固定器	10
553 455	KKT 1008	黑色	线缆固定器	10
553 465	KKT 1001	黑色	线缆固定器	10
553 475	KKT 1208	黑色	线缆固定器	10
553 485	KKT 1201	黑色	线缆固定器	10
553 500	SETR	-	铆钉固定工具	1
553 600	PPE 6.5	灰色	铆钉	100
553 405	KKB	黑色	线缆夹	10
553 415	KKM	黑色	线缆支架	10

## 线槽切割器

货号	类型	描述	数量
553 220	KMK 1002	最大到120 mm的线槽切割工具	1
553 230	KKMR	手持式线槽切割工具	1

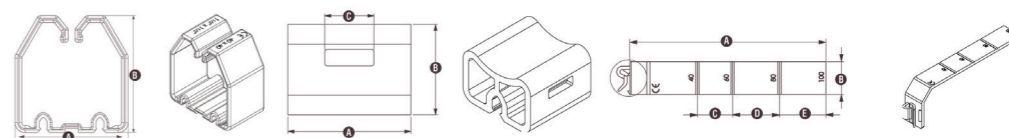
## 方便盘柜安装 技术参数



线缆固定器

线缆夹

线缆支架



货号	类型	说明	尺寸m)								
			B	C	D	E	F	G	H	I	
551 060	KKC 1518 - 中等	线槽	15	18	4,5	5	7,5	2	4,5	--	25
551 070	KKC 1530 - 中等	线槽	15	30	6,1	5	7,5	2	4,5	--	25
551 080	KKC 1540 - 中等	线槽	15	40	10,2	5	7,5	2	4,5	--	25
551 090	KKC 1560 - 中等	线槽	15	60	12,4	5	7,5	2	4,5	--	25
551 010	KKC 2530 - 窄	线槽	25	30	11,4	4	6	2,1	4,5	6,5	25
551 011	KKC 2540 - 窄	线槽	25	40	12,4	4	6	2,1	4,5	6,5	25
551 012	KKC 2560 - 窄	线槽	25	60	13,6	4	6	2,1	4,5	6,5	25
551 030	KKC 2580 - 窄	线槽	25	80	15,8	4	6	2,1	4,5	6,5	25
551 031	KKC 2510 - 窄	线槽	25	100	17,9	4	6	2,1	4,5	6,5	25
551 013	KKC 4040 - 窄	线槽	40	40	12,4	4	6	2,1	4,5	6,5	25
551 014	KKC 4060 - 窄	线槽	40	60	13,6	4	6	2,1	4,5	6,5	25
551 015	KKC 4080 - 窄	线槽	40	80	15,8	4	6	2,1	4,5	6,5	25
551 032	KKC 4010 - 窄	线槽	40	100	17,9	4	6	2,1	4,5	6,5	25
551 016	KKC 6040 - 窄	线槽	60	40	12,6	4	6	2,1	4,5	6,5	25
551 017	KKC 6060 - 窄	线槽	60	60	13,8	4	6	2,1	4,5	6,5	25
551 018	KKC 6080 - 窄	线槽	60	80	15,8	4	6	2,1	4,5	6,5	25
551 033	KKC 6010 - 窄	线槽	60	100	18,0	4	6	2,1	4,5	6,5	25
551 019	KKC 8060 - 窄	线槽	80	60	13,8	4	6	2,1	4,5	6,5	25
551 020	KKC 8080 - 窄	线槽	80	80	15,8	4	6	2,1	4,5	6,5	25
551 035	KKC 8010 - 窄	线槽	80	100	18,2	4	6	2,1	4,5	6,5	25
551 021	KKC 1006 - 窄	线槽	100	60	16	4	6	2,1	4,5	6,5	25
551 022	KKC 1008 - 窄	线槽	100	80	16	4	6	2,1	4,5	6,5	25
551 036	KKC 1001 - 窄	线槽	100	100	18,2	4	6	2,1	4,5	6,5	25



KKT 4040



KKT 1206



KKT 1201



KKT 1008









## 土耳其工厂

Kemalpaşa Yolu 3. km 35170  
İzmir / TURKEY  
Tel : +90 232 877 08 00  
Fax: +90 232 877 08 06

## 销售总部

Maslak Mah. Ahi Evran Cad.  
Ata Center İş Merkezi No: 9 Kat: 4  
Maslak, Sarıyer - İstanbul / TURKEY  
Tel : +90 212 222 52 00  
Fax: +90 212 222 66 55

## 海外办公室



## 俄罗斯联邦

141400, Khimki,  
Zavodskaya 2 - Moscow  
Tel: +7 495 644 02 21



## 美国

525 N. Tryon St. Suite 1600  
Charlotte, NC 28202  
Tel: +1 980 226 06 88



## 中国

Rm. 1707, No. 218, Hengfeng Road,  
Morden Traffic Business Building,  
Zhabei District, Shanghai. 200070  
Tel : +86 21 62260338  
Fax: +86 21 62263983



## 阿联酋

Z Building Z 57 Saif Zone,  
Sharjah  
Tel : +971 6 - 557 37 10  
Gsm: +971 56 - 760 28 37



## 乌克兰

6 - 8A, Yaroslava Ivashkevicha  
Str. Office 7 - 8 04074, Kiev  
Tel: +380 637 217 185



## 哥伦比亚

Gsm: +57 304 427 73 59



## 墨西哥

Gsm: +52 55 4511 8809



## 伊朗

No. 592 - 594 Corner of  
Aghabalazadeh St.  
South Kargar Ave. Tehran  
Tel : +9821 55425407-9  
Fax: +9821 55425407-9



## 印度尼西亚

Gsm: +62 8787 100 40 99

